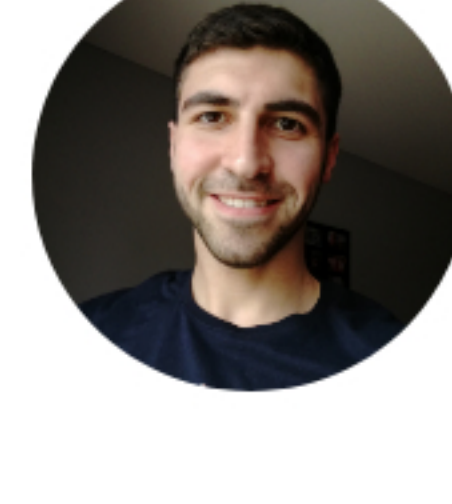




Règles de conduite

A l'attention de tous les membres du TTSL !

Entraîneur
ABECASSIS Jonathan
TT Saint-Louis



Règle de préparation de la salle

Pour le bien de tous les utilisateurs, des installations sportives de la ville et notamment le Sportenum, quelques règles de conduites ont été établies.

ARRIVÉE DANS LA SALLE

A votre arrivée à l'intérieur de la salle, veuillez vous assurer que vos chaussures sont propres et, dans le cas contraire, veuillez les changer.

Des vestiaires sont à votre disposition pour vous mettre en tenue avant l'entrée dans la salle.

Une fois en tenue, installez vos affaires sur une chaise et dans l'espace prévu à cet effet (gradins, murs longeant le local).

UTILISATION DES EQUIPEMENTS

MONTAGE DES TABLES

Commencez par installer les tables avec précaution et respectez les consignes de sécurité inscrites sur chacune d'elles.

Pour les jeunes, il est obligatoire de monter et démonter les tables à deux.



Animations au sportenum

PHASE 0

MONTAGE DES FILETS

Montez ensuite les filets et tendez-les. En cas de filets défectueux, veuillez faire remonter l'information à un membre du comité.

PARTICIPANTS



Idéalement 2 personnes par filet

PHASE 1

MONTAGE DES SEPARATIONS

Montez les séparations. Ne pas prendre trop de séparations en une fois. Multiplier les allers-retours (cela est préférables pour le dos) Veuillez à bien serrer les séparations pour éviter le passage des balles au travers. En cas de séparation défectueuse, veuillez en informer les membres du comité.

PARTICIPANTS



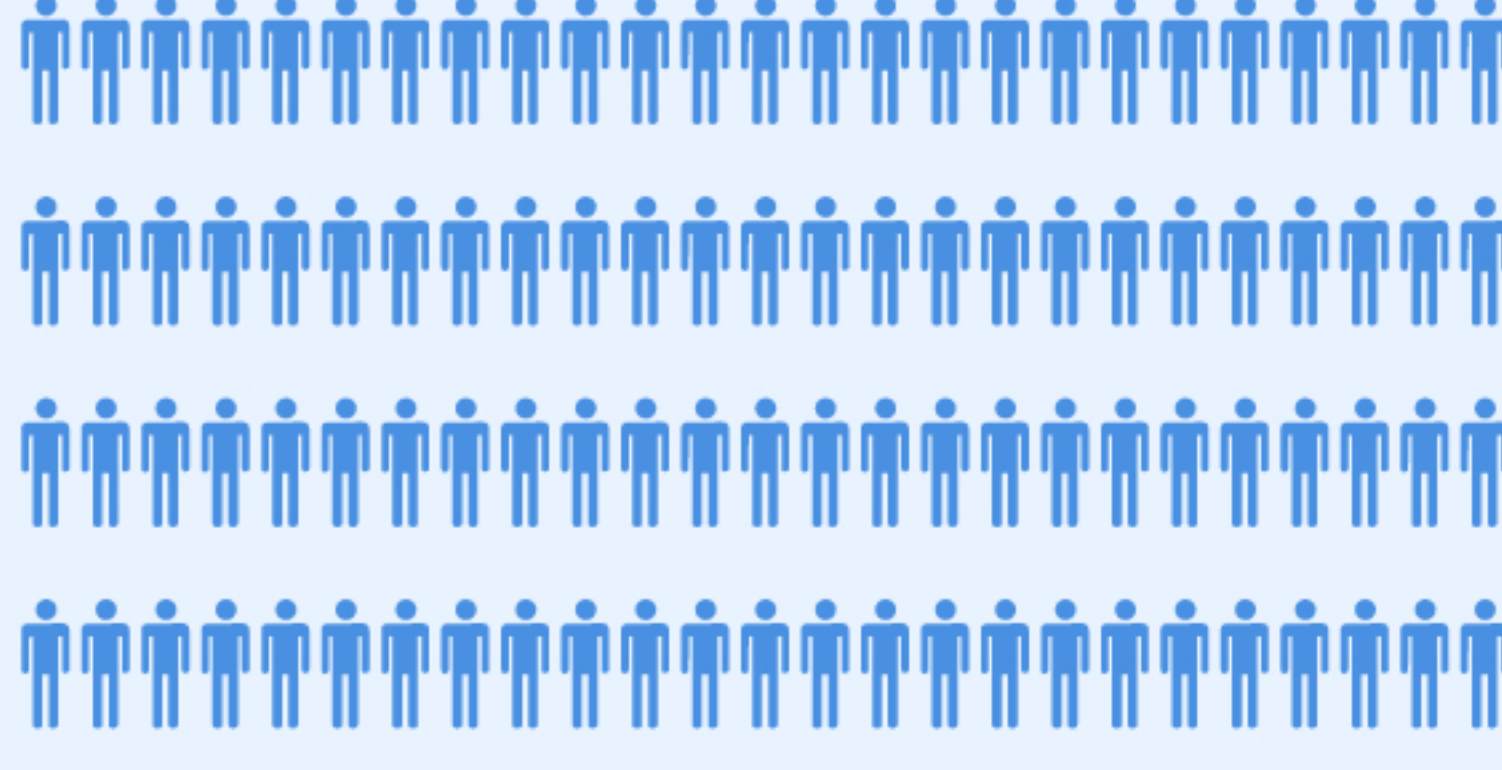
Minimum 1 personne - Aucun maximum.

PHASE 2

UTILISATIONS

Il est important de respecter les règles de sécurité de base lorsque le jeu est lancé (ne pas passer derrière les joueurs pendant le jeu,...). De plus, les serviettes et bouteilles doivent être placées soit sur le côté de la table, au sol et le plus proche du filet possible, soit à côté de ses affaires (chaises). Merci de prendre le minimum de balles possible afin de ne pas "inonder" les aires de jeu. Cela évitera de les casser et permettra de minimiser les risques de chutes.

PARTICIPANTS



Tout le monde

PHASE 3

RANGEMENT

Le rangement de la salle se fait à l'inverse du montage (commençant par les séparations et terminant par les tables) Veuillez à ne rien laisser traîner (bouteilles, déchets, balle cassée,...)

PARTICIPANTS



Tout le monde

GESTION DES CLES

PHASE 4

REMISE DES CLES

Les clés du local ainsi que les clés des vestiaires sont à remettre au bureau du concierge. La clé du local est à mettre dans la boîte à clés et les clés des vestiaires sont à accrocher sous la boîte à clés, en veillant à respecter les numéros correspondants aux numéros des vestiaires.

PARTICIPANTS



Tout le monde

MERCI

Contact :

Président : Cyrille SCHAUB - cyrilleping@aol.com - 0662296294
Entraîneur : ABECASSIS Jonathan - jabecassis@hotmail.fr - 0642912869
Entraîneur : REY Benoît - benoit.rey22@gmail.com - 06680227478

www.ttsaintlouis.com

NUMÉROS D'URGENCE



WWW.HOPTOYS.FR



Les pictogrammes sont réalisés avec le logiciel Symwriter vendu sur www.hoptoys.fr

NUMÉROS D'URGENCE

